

Immobilie

Gammertinger Straße 28

72513 Hettingen/Inneringen

Flurstück 174/5

Grundstücksgröße: 4346 m²

Grundfläche Scheune: 240 m²

Grundfläche Wohnhaus: 160 m²

Wohnfläche EG: 72 m²

Wohnküche (Einbauküche), Wohnzimmer, Hauswirtschaftsraum mit großer begehbare Dusche und 2 WC

Wohnfläche OG: 119 m²

6 Zimmer, davon eins mit Vorbereitung für Badezimmer und eins noch zu renovieren, 1 WC

1.Dachgeschoss (ausbaufähig): 106 m²

2.Dachgeschoss (Spitzboden): 33 m²

Grundfläche angebautes Stallgebäude: 140 m²

Grundfläche angebaute Werkstatt: 32 m²

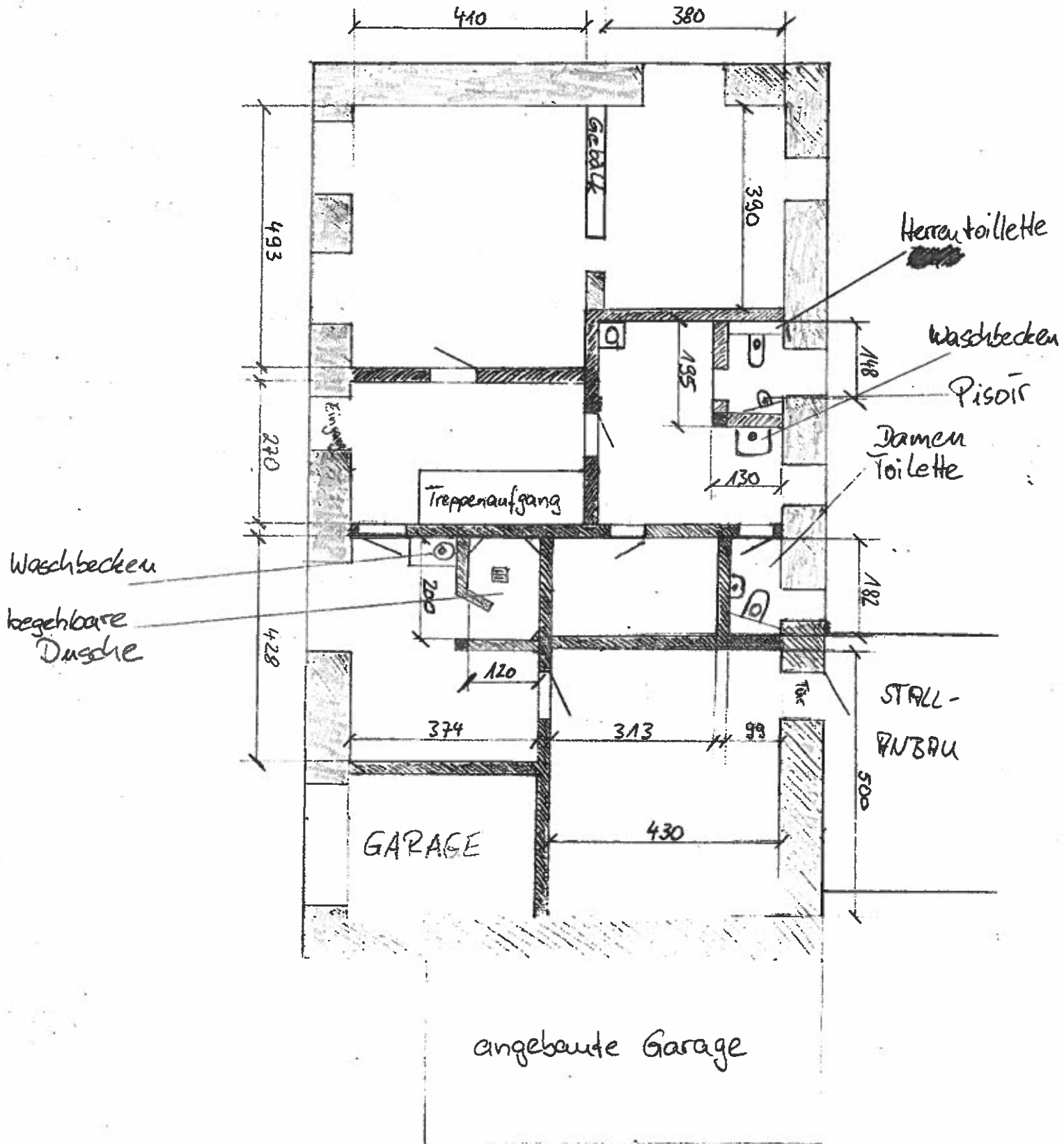
Terrasse über Werkstatt: 40 m²

überdachte Dungele: 24 m²

Renovierungen

- 2008:** Anwesen als unbewohnbar gekauft
Frischwasser- und Abwasserleitungen neu
Stromversorgung in allen Gebäuden neu (mit Starkstrom)
Duschbad, WC neu
diverse Renovierungen und Einzug
- 2009:** Scheune Dachsanierung nach Brand
- 2010:** Dachsanierung Offenstall (Dachstuhl und Trapezblech)
- 2011:** Dachsanierung Hausnordseite
Neubau Hühnerstall
- 2015:** überdachte Dunglege (Neubau)
- 2016:** Planenvorhang Dunglege
Sanierung Hausgiebel (Westseite)
- 2017:** moderne Haustür
doppelseitig verglaste Fenster im Haus
neue Fenster Stallanbau
- 2018:** umfangreich Sanierung der Hausfassade Nord und Süd
teilweise Erneuerung der Tür- und Fensterstürze und
neu verputzt
umfangreiche Renovierungen und Modernisierung im
Innenbereich: Küche, Wohnzimmer und 2 Schlafräume
- 2019:** Nacht-WC im OG und Herren-WC im EG

Wohnhaus Grundriss Erdgeschoss
 dargestellt nach eigenen Vermessungen
 Angaben in Zentimeter
 Raumhöhe ca. 210cm

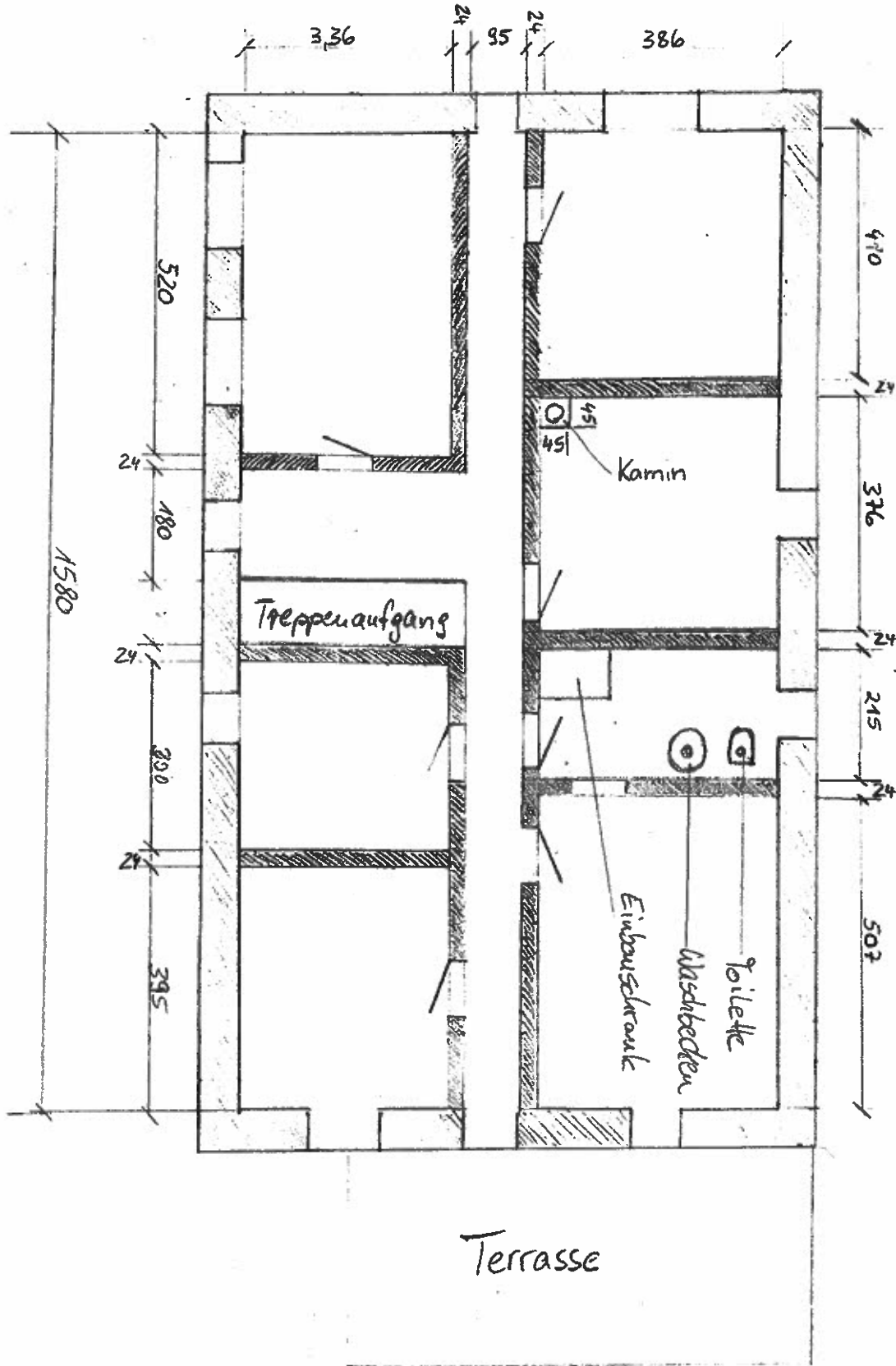


Wohnhaus Grundriss 1. OBERGESCHOSS

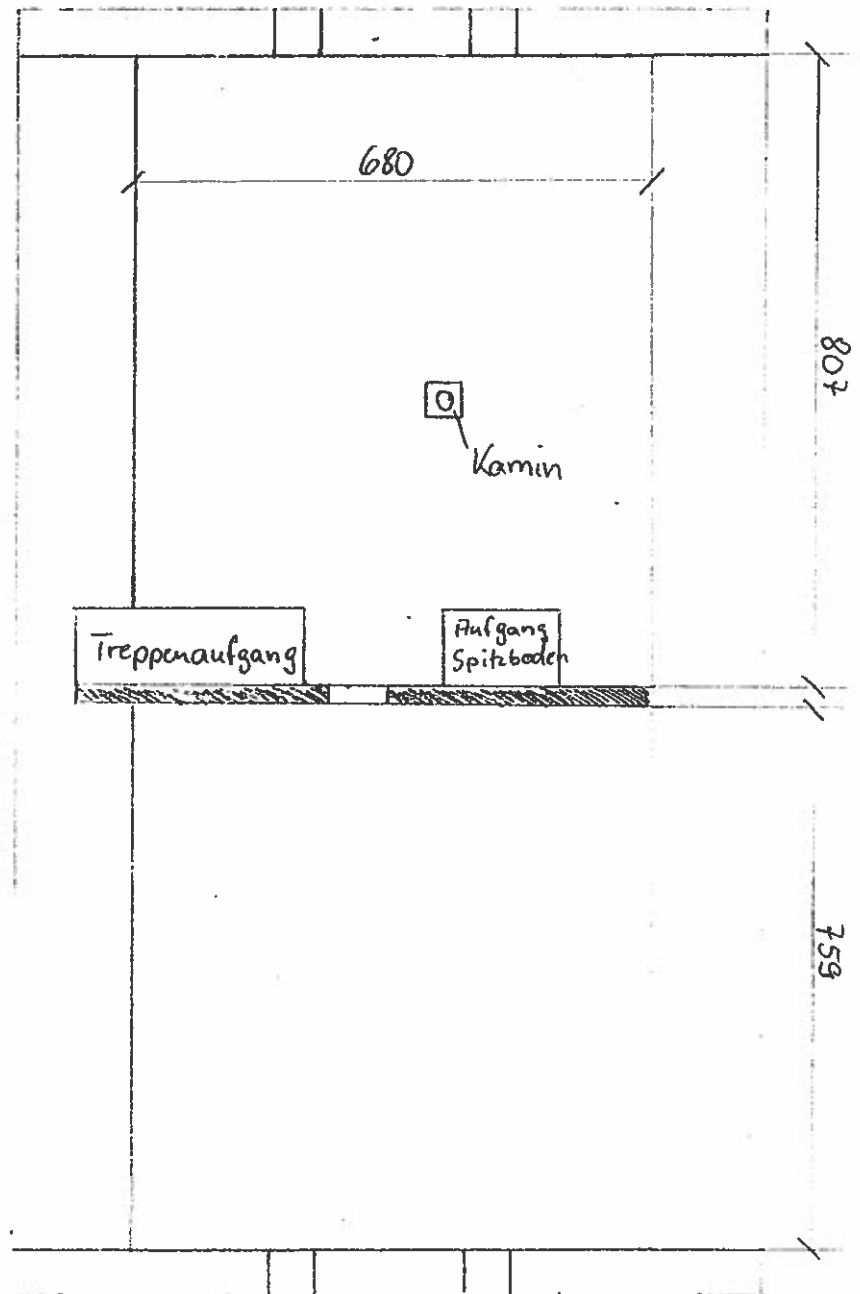
Dargestellt nach eigenen Vermessungen

Angaben in Zentimeter

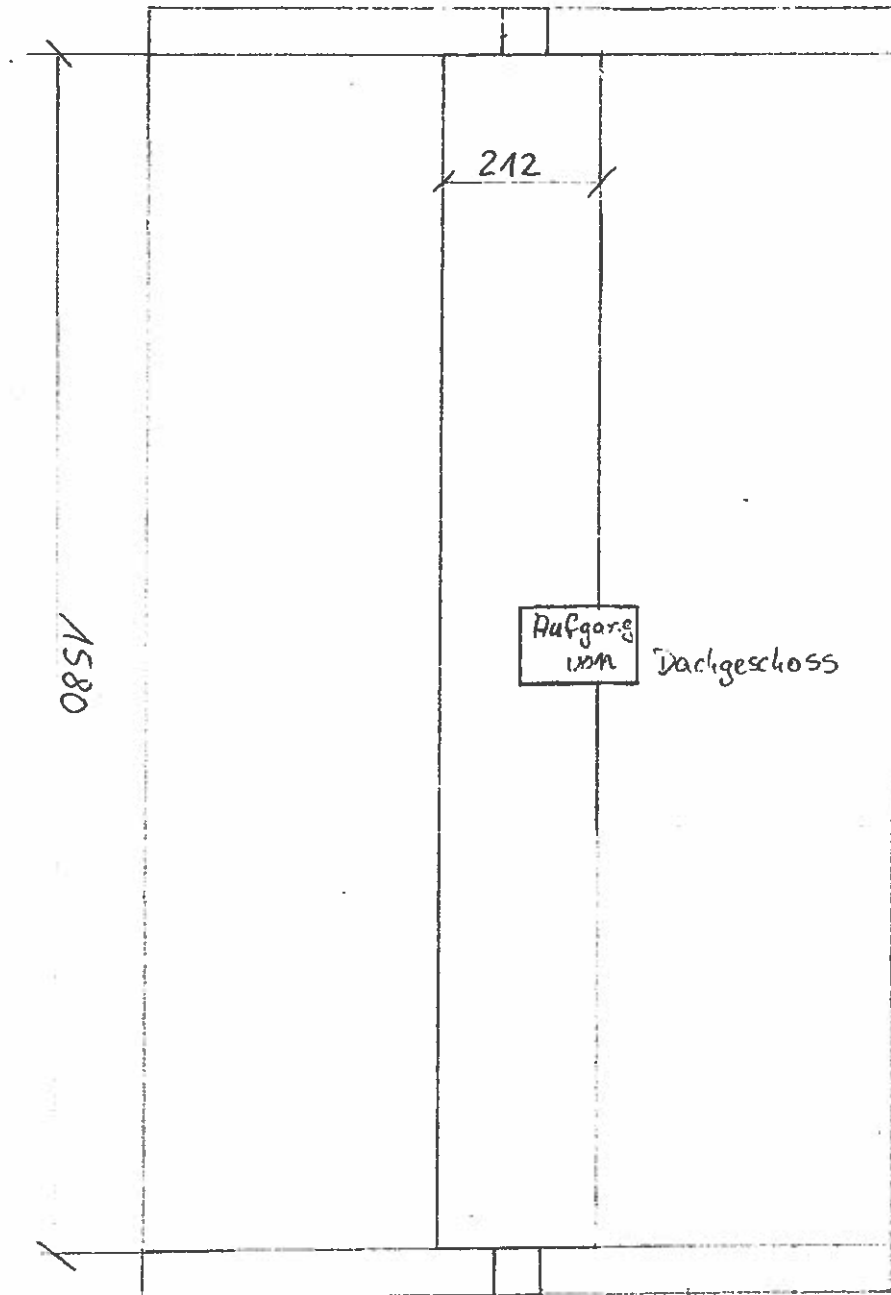
Raumhöhe ca. 210 cm

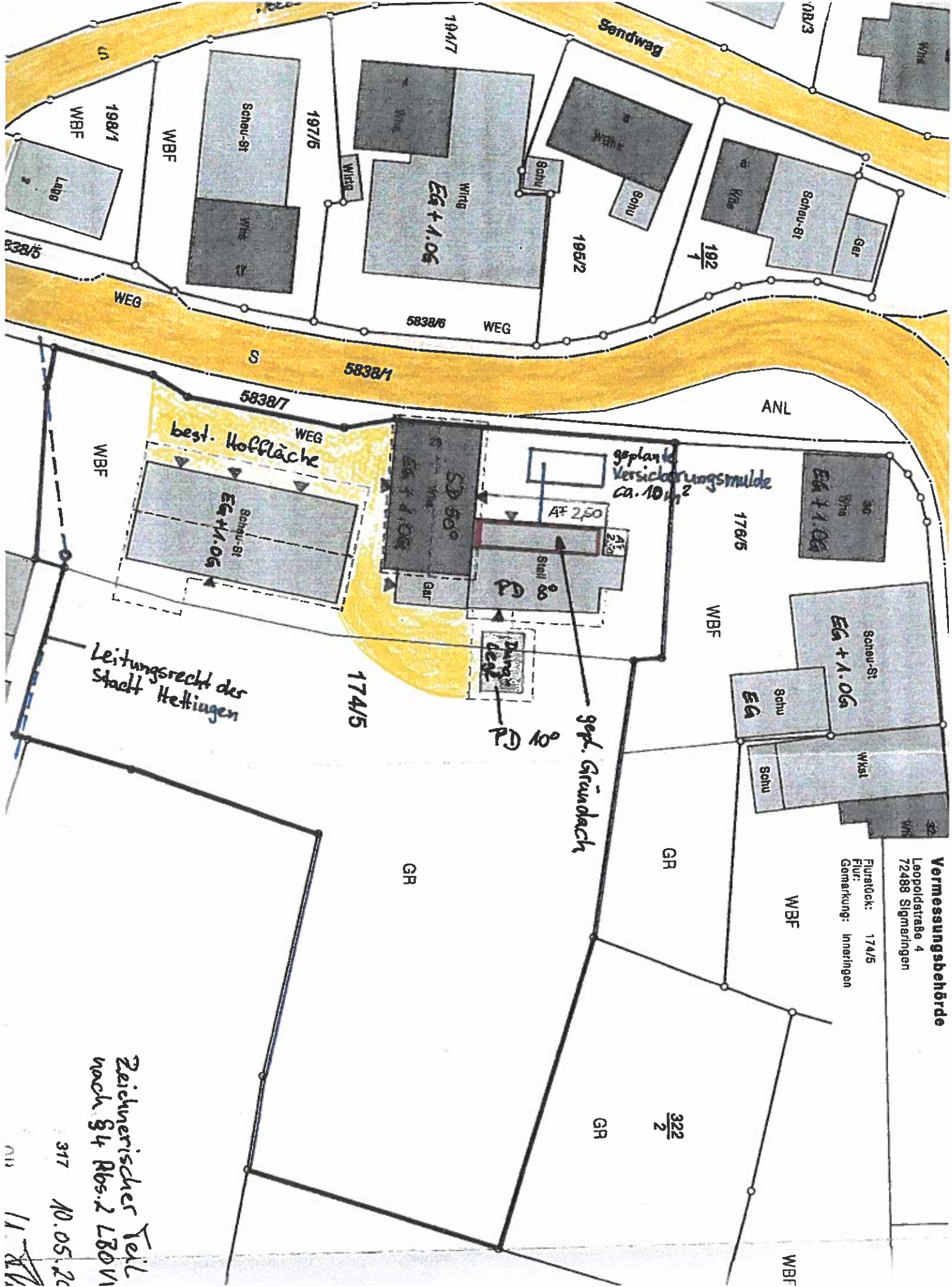


Wohnhaus Grundriss Dachgeschoss
dargestellt nach eigenen Vermessungen
Angaben in Zentimeter
gemessen in 2m Höhe



Wohnhaus Grundriss Spitzboden
dargestellt nach eigenen Vermessungen
Angaben in Zentimeter
gemessen in 2m Höhe





Vermessungsbehörde
 Leopoldstraße 4
 72488 Sigmaringen

Flurstück: 174/5
 Flur: 322/2
 Gemarkung: Inneringen

Zeichnerischer Teil
 nach § 4 Abs. 2 LBO V

317 10.05.26

11. 21